

Уголок
никель

Размер	Код	Кол-во в блоке, шт.	Кол-во в уп-ке, шт.
1/2"	У-127	10	280
3/4"	У-137	10	140
1"	У-147	10	80
1 1/4"	У-157	5	50
1 1/2"	У-167	5	25
2"	У-177	5	15



Уголок
переходной
никель

Размер	Код	Кол-во в блоке, шт.	Кол-во в уп-ке, шт.
3/8" x 1/2"	У-6127	10	300
1/2" x 3/4"	У-6237	10	200



Уголок г/ш
никель

Размер	Код	Кол-во в блоке, шт.	Кол-во в уп-ке, шт.
1/2"	У-227	10	280
3/4"	У-237	10	140
1"	У-247	10	70



Уголок г/ш
переходной
никель

Размер	Код	Кол-во в блоке, шт.	Кол-во в уп-ке, шт.
3/8" x 1/2"	У-8127	10	300
1/2" x 3/8"	У-8217	10	300
3/4" x 1/2"	У-8327	10	200



Уголок г/ш
с ограничителем
никель

Размер	Код	Кол-во в блоке, шт.	Кол-во в уп-ке, шт.
1/2"	У-327	10	220
3/4"	У-337	10	120
1"	У-347	10	70



Уголок ш/ш
никель

Размер	Код	Кол-во в блоке, шт.	Кол-во в уп-ке, шт.
1/2"	У-427	10	400
3/4"	У-437	10	200



Уголок ш/ш
с ограничителем
никель

Размер	Код	Кол-во в блоке, шт.	Кол-во в уп-ке, шт.
1/2"	У-527	10	220
3/4"	У-537	10	120



Уголок
с креплением
никель

Размер	Код	Кол-во в блоке, шт.	Кол-во в уп-ке, шт.
1/2"	У-727	10	200
3/4"	У-737	10	100



Тройник
никель

Размер	Код	Кол-во в блоке, шт.	Кол-во в уп-ке, шт.
1/2"	T-127	10	180
3/4"	T-137	10	120
1"	T-147	10	80
1 1/4"	T-157	5	30
1 1/2"	T-167	5	30
2"	T-177	1	15



Тройник
переходной
никель

Размер	Код	Кол-во в блоке, шт.	Кол-во в уп-ке, шт.
3/4" x 1/2" x 3/4"	T-4237	10	120
1" x 1/2" x 1"	T-4247	10	80
1" x 3/4" x 1"	T-4347	10	80





- Тройник г/ш/г
никель
- 1/2" **T-227**
В блоке, шт - 10
В упаковке, шт - 150



- Тройник ш/ш/ш
никель
- | Размер | Код | Кол-во в блоке, шт. | Кол-во в уп-ке, шт. |
|--------|--------------|---------------------|---------------------|
| 1/2" | T-327 | 10 | 240 |
| 3/4" | T-337 | 10 | 150 |
| 1" | T-347 | 10 | 100 |



- Тройник ш/г/ш
никель
- 1/2" **T-527**
В блоке, шт - 10
В упаковке, шт - 150



- Тройник угловой
никель
- | Размер | Код | Кол-во в блоке, шт. | Кол-во в уп-ке, шт. |
|--------|---------------|---------------------|---------------------|
| 1/2" | T-627н | 10 | 100 |



- Тройник угловой
латунь
- | Размер | Код | Кол-во в блоке, шт. | Кол-во в уп-ке, шт. |
|--------|---------------|---------------------|---------------------|
| 1/2" | T-627л | 10 | 100 |



- Крестовина
никель
- | Размер | Код | Кол-во в блоке, шт. | Кол-во в уп-ке, шт. |
|--------|---------------|---------------------|---------------------|
| 1/2" | KP-217 | 10 | 120 |
| 3/4" | KP-317 | 10 | 100 |
| 1" | KP-417 | 10 | 50 |



- Крестовина г/ш/г/ш
никель
- 1/2" **KP-237**
В блоке, шт - 10
В упаковке, шт - 150



- Крестовина г/г/г/ш
45°
никель
- 1/2" **KP-227**
В блоке, шт - 10
В упаковке, шт - 120



- Переходник г/ш
с американкой
прямой
никель
- | Размер | Код | Кол-во в блоке, шт. | Кол-во в уп-ке, шт. |
|--------|--------------|---------------------|---------------------|
| 1/2" | П-527 | 10 | 250 |
| 3/4" | П-537 | 10 | 140 |
| 1" | П-547 | 10 | 80 |
| 1 1/4" | П-557 | 10 | 50 |
| 1 1/2" | П-567 | 10 | 20 |



- Переходник ш/ш
с американкой
прямой
никель
- | Размер | Код | Кол-во в блоке, шт. | Кол-во в уп-ке, шт. |
|--------|--------------|---------------------|---------------------|
| 1" | П-647 | 10 | 120 |
| 1 1/4" | П-657 | 10 | 50 |



- Переходник г/ш
с американкой
угловой
никель
- | Размер | Код | Кол-во в блоке, шт. | Кол-во в уп-ке, шт. |
|--------|--------------|---------------------|---------------------|
| 1" | П-747 | 10 | 50 |
| 1 1/4" | П-757 | 10 | 30 |
| 1 1/2" | П-767 | 5 | 10 |



● Бочонок
переходной
никель

Размер	Код	Кол-во в блоке, шт.	Кол-во в уп-ке, шт.
3/8" x 1/2"	Б-2127н	10	800
1/2" x 3/4"	Б-2237н	10	500
1/2" x 1"	Б-2247н	25	250
1/2"x1 1/4"	Б-2257н	15	150
1/2" x 2"	Б-2277н	10	100
3/4" x 1"	Б-2347н	50	250
3/4"x1 1/4"	Б-2357н	15	150
1" x 1 1/4"	Б-2457н	15	150
1 1/4"x1 1/2"	Б-2567н	10	90



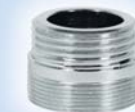
● Бочонок
переходной
латунь

Размер	Код	Кол-во в блоке, шт.	Кол-во в уп-ке, шт.
3/8" x 1/2"	Б-2127л	10	800
1/2" x 3/4"	Б-2237л	40	400



● Бочонок
переходной
хром

3/4" - M27 x 1
Б-2037
В блоке, шт - 50
В упаковке, шт - 500



● Футорка
никель

Размер	Код	Кол-во в блоке, шт.	Кол-во в уп-ке, шт.
1/4" x 1/2"	Ф-027н	70	700
3/8" x 1/2"	Ф-127н	100	1000
1/2" x 3/4"	Ф-237н	50	500
1/2" x 1"	Ф-247н	25	250
1/2" x 1 1/4"	Ф-257н	11	110
3/4" x 1"	Ф-347н	25	250
3/4" x 1 1/4"	Ф-357н	11	110
1" x 1 1/4"	Ф-457н	15	150



● Футорка
латунь

Размер	Код	Кол-во в блоке, шт.	Кол-во в уп-ке, шт.
3/8" x 1/2"	Ф-127л	100	1000
1/2" x 3/4"	Ф-237л	50	500
1/2" x 1"	Ф-247л	10	200



● Переходник г/ш
с американкой
и эксцентриситетом
никель

Размер	Код	Кол-во в блоке, шт.	Кол-во в уп-ке, шт.
1/2"	П-827	10	150
3/4"	П-837	10	100



● Муфта
никель

Размер	Код	Кол-во в блоке, шт.	Кол-во в уп-ке, шт.
1/2"	M-127	20	400
3/4"	M-137	10	250
1"	M-147	10	200
1 1/4"	M-157	10	80
1 1/2"	M-167	10	60
2"	M-177	5	30



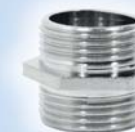
● Муфта переходная
никель

Размер	Код	Кол-во в блоке, шт.	Кол-во в уп-ке, шт.
3/8" x 1/2"	M-2127	10	500
1/2" x 3/4"	M-2237	10	300
1/2" x 1"	M-2247	10	250
1/2"x1 1/4"	M-2257	10	100
1/2" x 2"	M-2277	10	50
3/4" x 1"	M-2347	10	150
3/4"x1 1/4"	M-2357	10	100
1" x 1 1/4"	M-2457	10	100
1 1/4"x1 1/2"	M-2567	10	70



● Бочонок
никель

Размер	Код	Кол-во в блоке, шт.	Кол-во в уп-ке, шт.
1/2"	Б-127н	80	800
3/4"	Б-137н	40	400
1"	Б-147н	10	150
1 1/4"	Б-157н	10	150
1 1/2"	Б-167н	10	60
2"	Б-177н	10	40



● Бочонок
латунь

Размер	Код	Кол-во в блоке, шт.	Кол-во в уп-ке, шт.
1/2"	Б-127л	80	800
3/4"	Б-137л	40	400
1"	Б-147л	10	150





Контргайка
никель

Размер	Код	Кол-во в блоке, шт.	Кол-во в уп-ке, шт.
1/2"	K-27	10	1500
3/4"	K-37	10	1000
1"	K-47	10	400
1 1/4"	K-57	10	250



Контргайка
с ребордой
никель

Размер	Код	Кол-во в блоке, шт.	Кол-во в уп-ке, шт.
1/2"	K-207	10	1600
3/4"	K-307	10	800
1"	K-407	10	400
1 1/4"	K-507	10	250



Переходник
метрический
никель

Размер	Код	Кол-во в блоке, шт.	Кол-во в уп-ке, шт.
1/2в-M22x1,5н	П-1027	10	800
1/2н-M22x1,5в	П-1207	10	800



Цанга гайка
никель

1/2" x 3/8" x 10 мм
Ц-1127
В блоке, шт - 10
В упаковке, шт - 400



Цанга штуцер
никель

1/2" x 3/8" x 10 мм
Ц-2127
В блоке, шт - 10
В упаковке, шт - 400



Переходник н/в
граненый
никель

1/2" x 3/4" **П-4237**
В блоке, шт - 10
В упаковке, шт - 350



Переходник н/в
круглый
никель

Размер	Код	Кол-во в блоке, шт.	Кол-во в уп-ке, шт.
3/8" x 1/2"	П-1127	10	800
1/2" x 3/4"	П-1237	10	350
1/2" x 1"	П-1247	10	250
1/2" x 1 1/4"	П-1257	10	150
3/4" x 1"	П-1347	10	250
3/4" x 1 1/4"	П-1357	10	150
1" x 1 1/4"	П-1457	10	120



Переходник
н/в с ребордой
никель

Размер	Код	Кол-во в блоке, шт.	Кол-во в уп-ке, шт.
3/8" x 1/2"	П-1127P	10	800
1/2" x 3/4"	П-1237P	10	350
1/2" x 1"	П-1247P	10	300
3/4" x 1"	П-1347P	10	250
3/4" x 1 1/4"	П-1357P	10	100



Водоотвод 4 болта
латунь

1/2" x 1/2" **B-227**
В блоке, шт - 1
В упаковке, шт - 36



Пятерник
латунь

1" x 82 мм **П-847**
В блоке, шт - 10
В упаковке, шт - 50



Заглушка в трубу
никель

Размер	Код	Кол-во в блоке, шт.	Кол-во в уп-ке, шт.
1/2"	Г-217Н	10	1000
3/4"	Г-317Н	10	500
1"	Г-417Н	10	250
1 1/4"	Г-517Н	10	150
1 1/2"	Г-617Н	10	120
2"	Г-717Н	10	80



Переходник
для резиновых
шлангов - гайка
никель

Размер	Код	Кол-во в блоке, шт.	Кол-во в уп-ке, шт.
1/2" x 10 мм	П-2207Н	50	500
1/2" x 12 мм	П-2227Н	50	500
1/2" x 14 мм	П-2247Н	50	500
1/2" x 16 мм	П-2267Н	50	500
1/2" x 18 мм	П-2287Н	50	500
1/2" x 20 мм	П-2277Н	40	400
3/4" x 20 мм	П-2307Н	20	200
3/4" x 25 мм	П-2357Н	20	200
1" x 25 мм	П-2457Н	15	150
1" x 30 мм	П-2407Н	20	200



Переходник
для резиновых
шлангов - гайка
латунь

Размер	Код	Кол-во в блоке, шт.	Кол-во в уп-ке, шт.
1/2" x 10 мм	П-2207Л	50	500
1/2" x 12 мм	П-2227Л	50	500
1/2" x 14 мм	П-2247Л	50	500
1/2" x 16 мм	П-2267Л	50	500
1/2" x 18 мм	П-2287Л	50	500
1/2" x 20 мм	П-2277Л	40	400
3/4" x 20 мм	П-2307Л	20	200
3/4" x 25 мм	П-2357Л	20	200
1" x 25 мм	П-2457Л	15	150
1" x 30 мм	П-2407Л	20	200



Переходник
для резиновых
шлангов - штуцер
никель

1/2" x 9 мм **П-3297Н**
В блоке, шт - 50
В упаковке, шт - 500



Переходник
для резиновых
шлангов - штуцер
никель

Размер	Код	Кол-во в блоке, шт.	Кол-во в уп-ке, шт.
1/4" x 14 мм	П-3047Н	100	1000
1/2" x 10 мм	П-3207Н	50	500
1/2" x 12 мм	П-3227Н	50	500
1/2" x 14 мм	П-3247Н	50	500
1/2" x 16 мм	П-3267Н	50	500
1/2" x 18 мм	П-3287Н	50	500
1/2" x 20 мм	П-3277Н	40	400
1/2" x 25 мм	П-3237Н	30	300
3/4" x 20 мм	П-3307Н	30	300
3/4" x 25 мм	П-3357Н	25	250
1" x 25 мм	П-3457Н	20	200
1" x 30 мм	П-3407Н	15	150



Заглушка в трубу
латунь

Размер	Код	Кол-во в блоке, шт.	Кол-во в уп-ке, шт.
1/2"	Г-217Л	10	1000
3/4"	Г-317Л	10	500
1"	Г-417Л	10	250



Заглушка на трубу
никель

Размер	Код	Кол-во в блоке, шт.	Кол-во в уп-ке, шт.
1/2"	Г-227Н	10	1000
3/4"	Г-327Н	10	600
1"	Г-427Н	10	250
1 1/4"	Г-527Н	10	100
1 1/2"	Г-627Н	10	80
2"	Г-727Н	10	60



Заглушка на трубу
латунь

Размер	Код	Кол-во в блоке, шт.	Кол-во в уп-ке, шт.
1/2"	Г-227Л	10	1000
3/4"	Г-327Л	10	600
1"	Г-427Л	10	250



Переходник угловой
для резиновых
шлангов - гайка
никель

1/2" x 10 мм **П-4127**
В блоке, шт - 40
В упаковке, шт - 400



Переходник угловой
для резиновых
шлангов - штуцер
никель

1/2" x 10 мм **П-4227**
В блоке, шт - 40
В упаковке, шт - 400



Переходник
для резиновых
шлангов - гайка
никель

1/2" x 9 мм **П-2297Н**
В блоке, шт - 40
В упаковке, шт - 400





- Переходник для резиновых шлангов – штуцер латунь

Размер	Код	Кол-во в блоке, шт.	Кол-во в уп-ке, шт.
1/2" x 10 мм	П-3207л	50	500
1/2" x 12 мм	П-3227л	50	500
1/2" x 14 мм	П-3247л	50	500
1/2" x 16 мм	П-3267л	50	500
1/2" x 18 мм	П-3287л	50	500
1/2" x 20 мм	П-3277л	40	400
1/2" x 25 мм	П-3237л	30	300
3/4" x 20 мм	П-3307л	30	300
3/4" x 25 мм	П-3357л	25	250
1" x 25 мм	П-3457л	20	200
1" x 30 мм	П-3407л	15	150

- Сгон 1/2" латунь

Размер	Код	Кол-во в блоке, шт.	Кол-во в уп-ке, шт.
50 мм	СГ-507л	35	350
75 мм	СГ-757л	35	350
100 мм	СГ-1007л	28	280
125 мм	СГ-1257л	21	210
150 мм	СГ-1507л	10	180
200 мм	СГ-2007л	10	140

- Сгон 1/2" с длинной резьбой латунь

Размер	Код	Кол-во в блоке, шт.	Кол-во в уп-ке, шт.
100 мм	СГ-31007л	10	280
150 мм	СГ-31507л	10	180
200 мм	СГ-32007л	10	140

- Сгон 1/2" хром

Размер	Код	Кол-во в блоке, шт.	Кол-во в уп-ке, шт.
50 мм	СГ-507	35	350
75 мм	СГ-757	35	350
100 мм	СГ-1007	28	280
125 мм	СГ-1257	21	210
150 мм	СГ-1507	10	180
200 мм	СГ-2007	10	140

- Сгон 1/2" с длинной резьбой хром

Размер	Код	Кол-во в блоке, шт.	Кол-во в уп-ке, шт.
100 мм	СГ-31007	10	280
150 мм	СГ-31507	10	180
200 мм	СГ-32007	10	140



- Соединитель для резиновых шлангов никель

Размер	Код	Кол-во в блоке, шт.	Кол-во в уп-ке, шт.
1/2"	С-127н	50	500
3/4"	С-137н	50	500
1"	С-147н	25	250



- Соединитель для резиновых шлангов латунь

Размер	Код	Кол-во в блоке, шт.	Кол-во в уп-ке, шт.
1/2"	С-127л	50	500
3/4"	С-137л	50	500
1"	С-147л	25	250



- Соединитель для резиновых шлангов разъемный латунь

20 x 3/4" x 20 мм
С-2337
В блоке, шт - 10
В упаковке, шт - 100



- Гребенка 3/4" x 1/2" штуцер никель

Кол-во выходов	Код	Кол-во в блоке, шт.	Кол-во в уп-ке, шт.
2	ГР-2237н	10	100
3	ГР-2337н	10	60
4	ГР-2437н	10	50
5	ГР-2537н	5	20



- Гребенка 3/4" x 1/2" гайка никель

Кол-во выходов	Код	Кол-во в блоке, шт.	Кол-во в уп-ке, шт.
2	ГР-1237н	10	100
3	ГР-1337н	10	60
4	ГР-1437н	10	50
5	ГР-1537н	5	20



- Гребенка с шаровыми кранами 3/4" x 1/2" никель

Кол-во выходов	Код	Кол-во в блоке, шт.	Кол-во в уп-ке, шт.
2	ГР-5237	10	50
3	ГР-5337	10	30
4	ГР-5437	5	20
5	ГР-5537	5	10

- Гребенка с вентилями 3/4" x 1/2" никель



Кол-во выходов	Код	Кол-во в блоке, шт.	Кол-во в уп-ке, шт.
2	ГР-3237	10	50
3	ГР-3337	10	30
4	ГР-3437	5	20
5	ГР-3537	5	10

- Крепление трубы к стене (с резиновым уплотнителем) SER 643

Размер	Код	Кол-во в блоке, шт.	Кол-во в уп-ке, шт.
1/2"	КС-22	20	200
3/4"	КС-32	20	200
1"	КС-42	20	200
1 1/4"	КС-52	20	120
1 1/2"	КС-62	20	120
2"	КС-72	20	120
2 1/2"	КС-82	10	80
3"	КС-92	10	80
4"	КС-102	10	50

- Двойное крепление трубы к стене (с резиновым уплотнителем) SER 646

Размер	Кол-во в блоке, шт.	Кол-во в уп-ке, шт.
1/2"	20	100
3/4"	20	100
1"	20	100
1 1/4"	10	80
1 1/2"	10	80
2"	10	80

- Крепеж для тюльпана КП-2/2 SER 750 В блоке, шт - 100 В упаковке, шт - 200

- Крепеж для унитаза

Кол-во болтов	Код	Кол-во в блоке, шт.	Кол-во в уп-ке, шт.
2	SER-715/2	100	400
4	SER-715	100	200

- Крепеж костьль КП-4/2 SER 755 В блоке, шт - 100 В упаковке, шт - 200



- Крепеж для бачка КП-5/2 SER 740 В блоке, шт - 100 В упаковке, шт - 200



- Лента ФУМ ширина 12 мм толщина 0,075 мм плотность 0,20 г/см³ длина 10 м SER 572 В блоке, шт - 10 В упаковке, шт - 1000



- Лента ФУМ для газа желтая ширина 12 мм толщина 0,10 мм плотность 0,80 г/см³ длина 10 м SER 573 В блоке, шт - 10 В упаковке, шт - 1000



- Лента ФУМ для газа ширина 12 мм толщина 0,10 мм плотность 0,28 г/см³ длина 12 м SER 574 В блоке, шт - 10 В упаковке, шт - 1000



- Лента ФУМ профессиональная ширина 19 мм толщина 0,20 мм плотность 0,25 г/см³ длина 15 м SER 575 В блоке, шт - 50 В упаковке, шт - 500



- Лента ФУМ для масла и пара ширина 19 мм толщина 0,10 мм плотность 0,35 г/см³ длина 20 м SER 576 В блоке, шт - 10 В упаковке, шт - 500





Уголок г/ш
RR 451
хром

Размер	Кол-во в блоке, шт.	Кол-во в уп-ке, шт.
1/2"	20	200
3/4"	20	200



Бочонок
RR 520
хром

Размер	Кол-во в блоке, шт.	Кол-во в уп-ке, шт.
1/2"	50	500
3/4"	50	600



Бочонок переходной
RR 515
хром

Размер	Кол-во в блоке, шт.	Кол-во в уп-ке, шт.
3/8" x 1/2"	50	600
1/2" x 3/4"	20	100



Футорка
RR 511
хром

Размер	Кол-во в блоке, шт.	Кол-во в уп-ке, шт.
3/8" x 1/2"	50	800
1/2" x 3/4"	50	600



Переходник н/вн
RR 506
хром

Размер	Кол-во в блоке, шт.	Кол-во в уп-ке, шт.
3/8" x 1/2"	50	500
1/2" x 3/4"	50	400



Муфта
RR 454
хром

Размер	Кол-во в блоке, шт.	Кол-во в уп-ке, шт.
1/2"	50	300
3/4"	20	200



Пятерник 82 мм
RR 420
латунь

1"
В блоке, шт - 1
В упаковке, шт - 100



Цанга гайка
RR 125 F
хром

1/2" x 10 мм
В блоке, шт - 20
В упаковке, шт - 300



Цанга штуцер
RR 125
хром

1/2" x 10 мм
В блоке, шт - 20
В упаковке, шт - 300



Гайка удлинительная
RR 502
хром

Размер	Код	Кол-во в блоке, шт.	Кол-во в уп-ке, шт.
1/2" x 10 мм	УД-2105	50	600
1/2" x 15 мм	УД-2155	50	500
1/2" x 20 мм	УД-2205	50	400
1/2" x 25 мм	УД-2255	50	400
1/2" x 30 мм	УД-2305	60	300
1/2" x 40 мм	УД-2405	40	200
1/2" x 50 мм	УД-2505	30	150
1/2" x 60 мм	УД-2605	30	150
1/2" x 80 мм	УД-2805	20	100
1/2" x 100 мм	УД-2995	15	75

Переходник с американкой прямой
RR 461
никель

Размер	Кол-во в блоке, шт.	Кол-во в уп-ке, шт.
1/2"	20	200
3/4"	20	100



Заглушка в трубу
RR 523
хром

1/2"
В блоке, шт - 50
В упаковке, шт - 500



Заглушка на трубу
RR 524
хром

1/2"
В блоке, шт - 100
В упаковке, шт - 2000



Водоотвод
RR 644
латунь

1/2" x 1/2" В-225
В блоке, шт - 10
В упаковке, шт - 80



Крепеж для унитаза*
RR 715 F
КП-3

В блоке, шт - 50
В упаковке, шт - 250



Крепеж для тюльпана
RR 750
КП-2
В блоке, шт - 50
В упаковке, шт - 100



Крепеж костыль
RR 755
КП-4
В блоке, шт - 50
В упаковке, шт - 250



Лен сантехнический (в пучках)
RR 570
В блоке, шт - 10
В упаковке, шт - 250



Герметик для водяных соединений (паста)
RR 551
В блоке, шт - 1
В упаковке, шт - 60



Герметик для газовых соединений (паста)
RR 552
В блоке, шт - 1
В упаковке, шт - 60



Нить-герметик
ТАНГИТ

20 м
В блоке, шт - 8
В упаковке, шт - 32



* также в продаже имеется крепеж 2 болта



● Удлинительная гайка
хром

Размер	Код	Кол-во в блоке, шт.	Кол-во в уп-ке, шт.
1/2" x 10 мм	УД-2101	60	720
1/2" x 15 мм	УД-2151	50	600
1/2" x 20 мм	УД-2201	35	420
1/2" x 25 мм	УД-2251	35	420
1/2" x 30 мм	УД-2301	30	360
1/2" x 40 мм	УД-2401	30	360
1/2" x 50 мм	УД-2501	25	300
1/2" x 60 мм	УД-2601	25	300
1/2" x 80 мм	УД-2801	20	240
1/2" x 100 мм	УД-2991	15	180
3/4" x 10 мм	УД-3101	35	420
3/4" x 15 мм	УД-3151	30	360
3/4" x 20 мм	УД-3201	25	300
3/4" x 25 мм	УД-3251	25	300
3/4" x 30 мм	УД-3301	20	240
3/4" x 40 мм	УД-3401	14	180
3/4" x 50 мм	УД-3501	15	180



● Сгон 3/4" с длинной резьбой
никель

Размер	Код	Кол-во в блоке, шт.	Кол-во в уп-ке, шт.
100 мм	СГ-41001	10	120
150 мм	СГ-41501	7	84
200 мм	СГ-42001	5	60



● Водоотвод латунь

1/2" В-221
В блоке, шт - 10
В упаковке, шт - 120

ФИТИНГИ И ТРУБЫ | ПОЛИПРОПИЛЕНОВЫЕ



● Труба PPR

Размер	Код	Кол-во в уп-ке, м
20мм x 3,4мм*	PN-20	4/100
25мм x 4,2мм*	PN-20	4/80
32мм x 5,4мм*	PN-20	4/40



● Труба PPR армированная
стекловолокно

Размер	Код	Кол-во в уп-ке, м
20мм x 3,4мм*	PN-25	4/100
25мм x 4,2мм*	PN-25	4/80
32мм x 5,4мм*	PN-25	4/40



● Труба PPR армированная
(внутренний алюминиевый слой)

Размер	Код	Кол-во в уп-ке, м
20мм x 3,4мм*	PN-25	4/100
25мм x 4,2мм*	PN-25	4/80
32мм x 5,4мм*	PN-25	4/40



● Труба PPR армированная (под зачистку)

Размер	Код	Кол-во в уп-ке, м
20мм x 3,4мм*	PN-25	4/100
25мм x 4,2мм*	PN-25	4/80
32мм x 5,4мм*	PN-25	4/40



● Муфта

Размер	Кол-во в блоке, шт.	Кол-во в уп-ке, шт.
20 мм	75	600
25 мм	50	350
32 мм	30	180



● Муфта переходная

Размер	Кол-во в блоке, шт.	Кол-во в уп-ке, шт.
25-20 мм	100	600
32-20 мм	100	400



● Муфта комбинированная
внутренняя резьба

Размер	Кол-во в блоке, шт.	Кол-во в уп-ке, шт.
20 мм x 1/2"	50	150
20 мм x 3/4"	30	120
25 мм x 1/2"	30	120
25 мм x 3/4"	30	120
32 мм x 3/4"	25	75

* толщина стенок